

Hobbys \_\_\_\_\_

Lieblingsserie \_\_\_\_\_

Lieblingsspeise \_\_\_\_\_

Lieblingfarbe \_\_\_\_\_

Schule \_\_\_\_\_

Alter \_\_\_\_\_ In diesem Bezirk wohne ich \_\_\_\_\_

Name \_\_\_\_\_

————— DAS BIN ICH

**SPRICHWORTSUCHE**

Hier ist einiges verloren gegangen.  
Finde das fehlende Wort:

Erst die \_\_\_\_\_, dann das Vergnügen.  
Aus Schaden wird man \_\_\_\_\_.

Was du \_\_\_\_\_ kannst  
besorgen, das verschiebe \_\_\_\_\_ nicht auf \_\_\_\_\_.

Früh übt sich, wer ein \_\_\_\_\_ werden will.

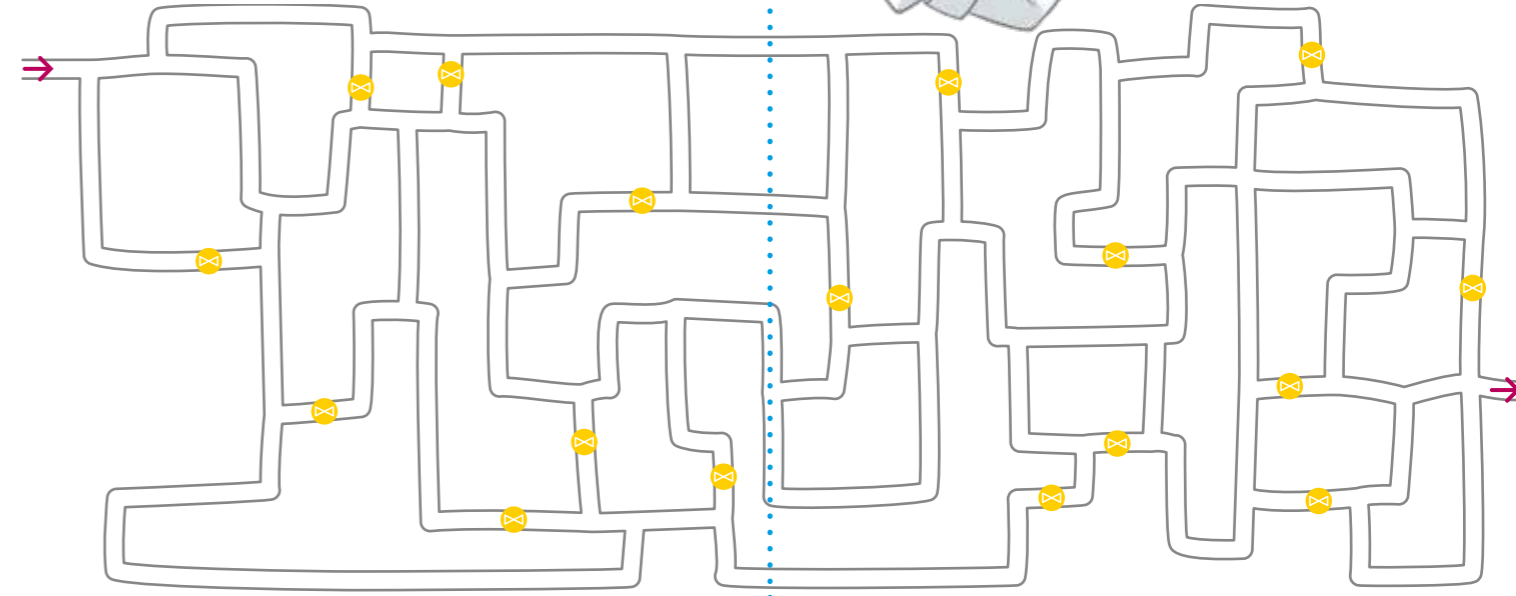
**HIMBEERROTE HETZ**

Das Erdgas legt einen weiten Weg zurück, bis es bei dir daheim ankommt. 4.670 Kilometer lang sind die Gasrohre in Wien. Dafür müsste man den Vienna City Marathon nicht nur einmal, sondern gleich 111-mal laufen!

**Zeig dem Erdgas den Weg bis zum Haus. Aber Vorsicht! Im Labyrinth gibt es versperrte Schieber. Was das bedeutet? Hier geht der Weg nicht weiter!**

**WELTKLASSE!**

Das Strom-, Gas-, Fernwärme- und Telekommunikationsnetz ist 30.000 Kilometer lang. Das ist wie von Wien bis Sydney.



**GUT VERNETZT!**

Bei den Wiener Netzen betreuen 2.500 Mitarbeiterinnen und Mitarbeiter zwei Millionen Kundinnen und Kunden.

**WIENER NETZE**

**SPIEL, SPASS UND RÄTSEL**

**HIMBEERROTE HETZ MIT DR. MONA NETZ**  
AUSGABE 2018

**JETZT FRAGST DU DICH SICHER: WAS IST EIN SCHIEBER?**

Schieber sind Hauptabsperreinrichtungen. Diese findest du überall im Wiener Gasnetz. Sie sorgen dafür, dass man einzelne Teile vom restlichen Netz abtrennen kann. Schieber funktionieren wie eine Tür. Ist der Schieber geschlossen, kann kein Gas mehr durch das Rohr durch. **Wenn ein Rohr defekt ist, wird die betroffene Stelle mit dem Schieber dicht gemacht.** Toll, oder?



**Dr. Mona Netz' Markenzeichen: himbeerrote Haare.**  
Die fehlen auf diesem Bild. Das kannst du gleich ändern.

**KONTAKT**

**Wiener Netze GmbH**  
Erdbergstraße 236  
1110 Wien  
Telefon: +43 (0)50 128-0  
E-Mail: mona.netz@wienernetze.at  
www.wienernetze.at

## GUT ZU WISSEN

# DU HAST KEINEN STROM?

In Wien fällt ganz selten der Strom aus. Zu 99,99 % findet der Strom seinen Weg bis zu dir nach Hause. Damit sind wir Europameister! Falls es bei dir daheim aber doch einmal dunkel sein sollte, beachte diese vier wichtigen Schritte:

- 1 Schau aus dem Fenster, ob die Nachbarinnen und Nachbarn noch Licht haben.
- 2 Wenn ja, bitte deine Eltern, den Sicherungskasten zu überprüfen. Meistens ist dieser im Vorzimmer.
- 3 Wenn nein, bitte deine Eltern, die **Telefonnummer 0800 500600** anzurufen, oder wähle selbst.
- 4 Sei schlau und Sorge vor: Lege eine funktionierende Taschenlampe in eine Lade, wo du sie jederzeit - auch im Dunkeln - findest!



## DER NASE NACH!

Damit man Erdgas überhaupt riecht, wird der Geruchsstoff „Odor“ hinzugefügt, der nach faulen Eiern und Schwefel riecht.

## ES RIECHT NACH GAS?

- 1 Du riechst Gas? Sag deinen Eltern sofort Bescheid!
- 2 Bitte deine Eltern, sofort alle Gashähne zu schließen und offene Flammen (Kerzen, Gasherd) auszulöschen.
- 3 Ganz wichtig: Sorge als Netzexpertin bzw. Netzexperte dafür, dass keine elektronischen Geräte benutzt werden! Dadurch kann sich das Gas entzünden! Benutze auch kein Telefon!
- 4 Verlasse danach direkt die Wohnung. Erst dann können du oder deine Eltern den Gasnotruf unter der **Telefonnummer 128** wählen.



## WICHTIGE TELEFONNUMMERN, DIE DU DIR UNBEDINGT MERKEN SOLLTEST:

- Feuerwehr → 122
- Polizei → 133
- Rettung → 144
- Gasnotruf → 128
- Stromnetz-Störung → 0800 500600
- Fernwärmenetzstörung → 0800 500751
- Rat auf Draht → 147



## MONAS MUFFINS

Das brauchst du dafür:

### Für den Muffinteig

2 große Eier, 125 g Kristallzucker, 25 g weiche Butter, 125 g Mehl, 1 TL Backpulver, 1 Päckchen Bourbonvanillezucker

### Für die himbeerrote Glasur

2 EL Himbeersaft, 200 g Staubzucker, 2 EL Wasser

### Und so geht's:

Den Backofen auf 180 Grad vorheizen.

Verrühre die Teigzutaten mit einem Handmixer zu einem weichen Teig.

Lege die Muffinförmchen auf ein Muffinbackblech und fülle jede Form bis zur Hälfte mit Teig.

Die Muffins für 20 Minuten backen, bis sie goldbraun sind.

Für die himbeerrote Glasur: Vermixe den Staubzucker und das Wasser. Gib Himbeersaft dazu.

**TIPP:** Ist die Glasur zu flüssig, gib einfach mehr Zucker dazu.

## BERUFE RATEN

Finde den passenden Beruf bei den Wiener Netzen! Welche Gegenstände gehören zu welchem Beruf?

### DR. MONA NETZ

Schon als kleines Mädchen hat Mona gerne Dinge repariert und wieder zum Laufen gebracht. Sie arbeitet in der Forschungs- und Entwicklungsarbeit. Außerdem ist sie für Smart Meter zuständig. Das ist der neue elektronische Zähler, mit dem du Energiekosten sparen kannst, weil du immer online überprüfen kannst, wie viel Strom du verbrauchst.



### INSTALLATIONS- UND GEBÄUDETECHNIKER/-IN

Ali Rasic und Katja Müller sind für die Montage und den Betrieb von Anlagen verantwortlich. Sie planen, montieren und warten Gas-, Wasser- oder Wärmeverorgungsanlagen, schweißen Stahl- und Kunststoffrohre und prüfen Rohrleitungen auf ihre Dichtheit. Sie haben noch ein viertes Lehrjahr abgeschlossen und spezialisieren sich auf Heizungstechnik.

### ELEKTRO-TECHNIKER/-IN

Karin Berger mag es gerne abwechslungsreich. Daher hat sie diesen Beruf gewählt. Denn hier verlegt sie Erdkabel, betreut Anlagen in Umspannwerken und behebt Störungen bei Freileitungen.

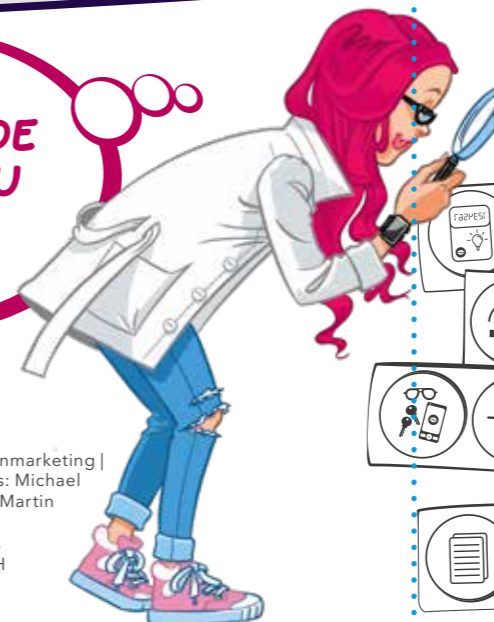


### BÜROKAUF-FRAU UND BÜRO-KAUFMANN

Peter Juskovic arbeitet gerne am PC und mit Menschen. Darum hat er die kaufmännische Lehre bei den Wiener Netzen gemacht. Er redet mit den KundInnen, erstellt Texte und Tabellen, kennt sich in der Buchhaltung sowie dem Einkauf bis zum Kundendienst.



## WELCHE GEGENSTÄNDE GEHÖREN ZU WELCHEM BERUF?



GEHÖREN ZU →

GEHÖREN ZU →

GEHÖREN ZU →

GEHÖREN ZU →

**Impressum:**  
Herausgeber: Wiener Netze GmbH, Erdbergstraße 236, 1110 Wien.  
Konzept & Text: PASSDI Kinder+Familienmarketing | Design & Layout: effundwe | Fotocredits: Michael Gludovatz, Janni/Fotolia, Michél Pauty, Martin Stickler, Manfred Tucherl, Laslo Vanger/stock.adobe.com | Illustrationen: Alfons Theininger | Druck: Wiener Netze GmbH Stand 2018 - Änderungen vorbehalten